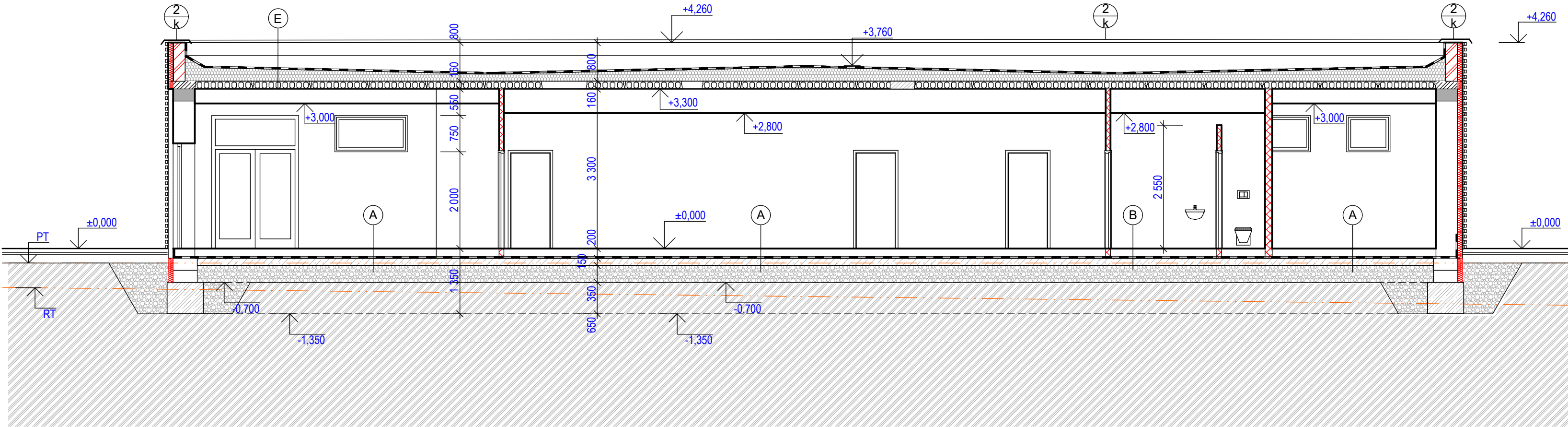
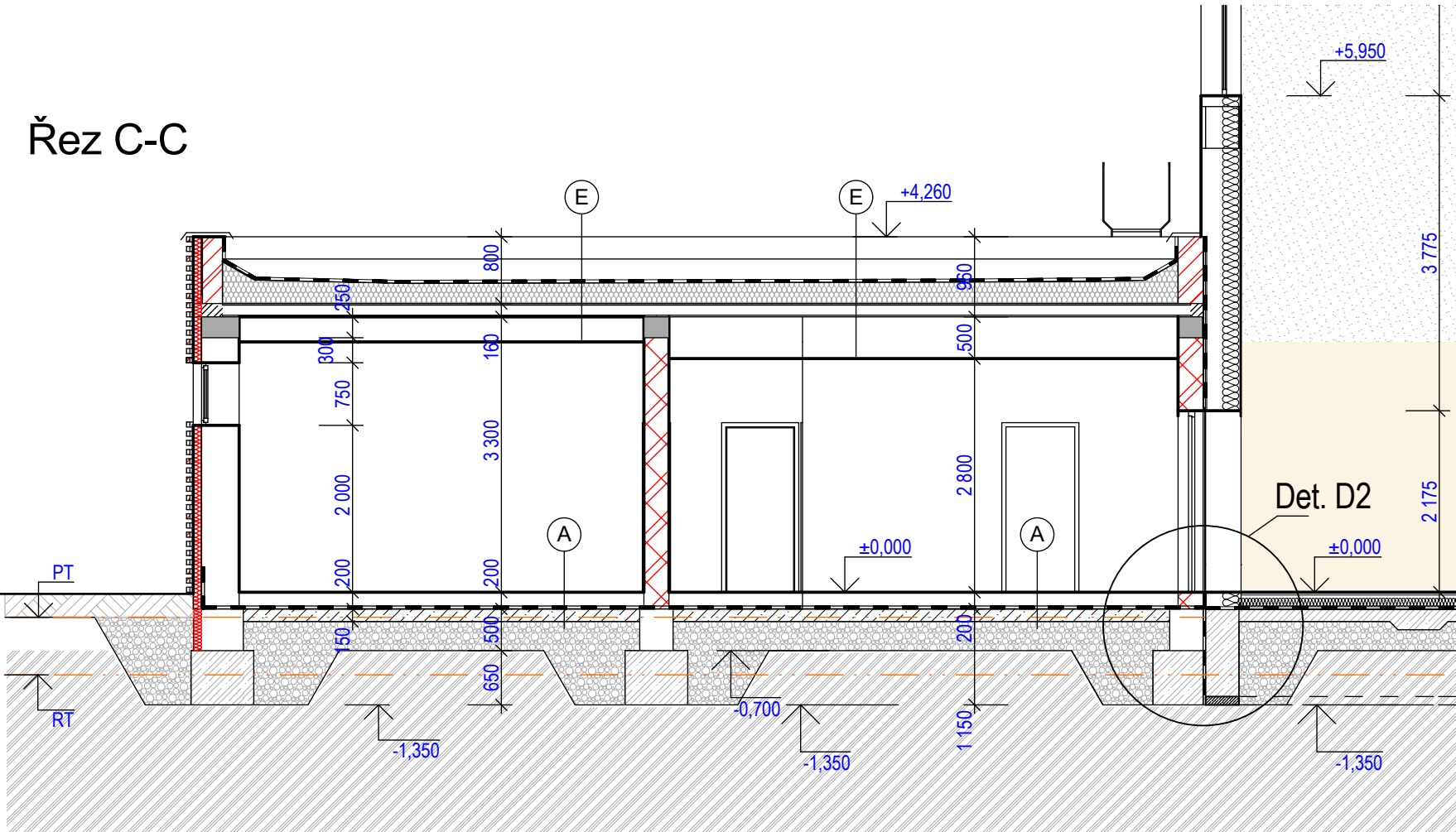


Řez B-B



Řez C-C



LEGENDA MATERIÁLU

- OBVODOVÉ ZDIVO Z BROUŠENÝCH KERAMICKÝCH TVÁRNIC SVISLE DĚROVANÝCH 250/440/249 - $R_w=48dB$, $U=0,24W/mK$, A1 - nehořlavé, na maltu pro tenké spáry
- NOSNÉ ZDIVO Z BROUŠENÝCH KERAMICKÝCH TVÁRNIC SVISLE DĚROVANÝCH 247/300/249 - $R_w=48dB$, $U_{int}=0,50W/mK$, A1 - nehořlavé, na maltu pro tenké spáry, P15
- NOSNÉ ZDIVO Z BROUŠENÝCH KERAMICKÝCH TVÁRNIC SVISLE DĚROVANÝCH 372/240/249 - $R_w=49dB$, $U_{int}=0,85W/mK$, A1 - nehořlavé, na maltu pro tenké spáry, P15
- PŘÍČKOVÉ ZDIVO Z BROUŠENÝCH KERAMICKÝCH TVÁRNIC SVISLE DĚROVANÝCH 497/80/249 - $R_w=38dB$, $U_{ext}=1,75W/mK$, 497/140/249 - $R_w=43dB$, $U_{ext}=1,25W/mK$, A1 - nehořlavé, na maltu pro tenké spáry
- MONTOVANÉ SANITÁRNÍ KABINY v. 2,1m z kompaktních duromerových vysokotlakých laminátů (systém HPL) , na nožkách, včetně dveří
- HUTNĚNÝ ŠTĚRKOPÍSEK
- TEPELNÁ IZOLACE XPS (EXTRUDOVANÝ NENASÁKAVÝ POLYSTYREN) určený pro vnější stěny ve styku se zemí, $U=0,33W/m^2K$ tl. 100mm

POZNÁMKY

DETAIL D2 - VIZ OBJ. SO 03 Sportovní hala, v.č.1.3.1.14

Zodpov.projektant	Vypracoval	Kreslil
ing. Tuček	Gálová	Gálová
Investor		
Město Šlapanice, Masarykovo náměstí 100/7 664 51 Šlapanice		
Stavba		
Rozšíření kapacit zázemí ZŠ Šlapanice - pavilon G		
Objekt		
SO 02 Zázemí haly		
Obsah výkresu		
Řez B, C		
Formát	3A4	
Datum	12/2018	
Stupeň	DPS	
Zak. číslo	07/2018	
Měřítko	Číslo výkresu	
1:75,	1.2.1.5	